

EL610

产品规格书



- 超薄面板
- 胖瘦一体
- 功率可调
- 带WIFI开关
- 300M带宽
- 带机量35

产品描述

ComFi EL610是一款高性能单频802.11N入墙AP，支持智能信道分析、自动最优信道选择，最高可以支持带宽支持300Mbps。本产品支持网关、AP等模式，可为用户提供多种组网方式，使用户应用场景更加广泛。

产品特性

- 支持硬件看门狗功能，免维护
- 按键设计关灯关WiFi功能，保障用户处于一个舒适的环境
- 集成PoE(IEEE 802.3af PoE)，降低部署开销
- 内部天线已出厂优化以实现最大化RF性能

产品规格

产品型号	EL610				
CPU	MT7628DAN				
Flash	8M				
DDR2	64M				
2.4G 工作频段	2.4GHz ~ 2.484GHz				
2.4G WIFI 传输协议	802.11 b / g / n				
内置天线 2.4G	全向天线 2pcs, 每根增益: 2dBi				
SSID 隐藏	支持				
最高速率	300Mbps				
最大支持无线接入	35+				
2.4G 无线功率	802.11b	11M	17±2dBm	1M	19±2dBm
	802.11g	54M	16±2dBm	6M	18±2dBm
	802.11n HT20	MCS7	15±2dBm	MCS0	17±2dBm
	802.11n HT40	MCS7	14±2dBm	MCS0	16±2dBm
2.4G 接收灵敏度	802.11b	11M	-82dBm	1M	-94dBm
	802.11g	54M	-72dBm	6M	-90dBm
	802.11n HT20	MCS7	-70dBm	MCS0	-88dBm
	802.11n HT40	MCS7	-68dBm	MCS0	-86dBm
2.4G EVM	802.11b: ≤-10 dB; 802.11g: ≤-25 dB; 802.11n: ≤-28 dB				
频偏 (ppm)	±20ppm				
接口 (WAN)	1 个 10/100M 自适应 WAN 口, 支持 48V POE 供电				

接口 (LAN)	1 个 10/100M 自适应 LAN 口
POE	48V $\overline{\text{---}}$ 0.5A
按键	reset 键 (短按 1 次关灯, 连续短按 2 次关灯和关 WIFI, 长按 10 秒恢复出厂默认配置)
状态指示灯	系统灯
最大功耗	< 8W
ESD 测试- I	空气放电: $\pm 4\text{KV}$
浪涌 测试- I	共模: $\pm 2\text{KV}$
产品尺寸	87mm * 86mm * 35.8mm
工作环境	正常工作温度: -20°C to 55°C ; 极限工作温度: -30°C to 70°C 存贮温度: -40°C to 70°C ; 湿度: 5% ~ 95% (无凝结)

产品功能

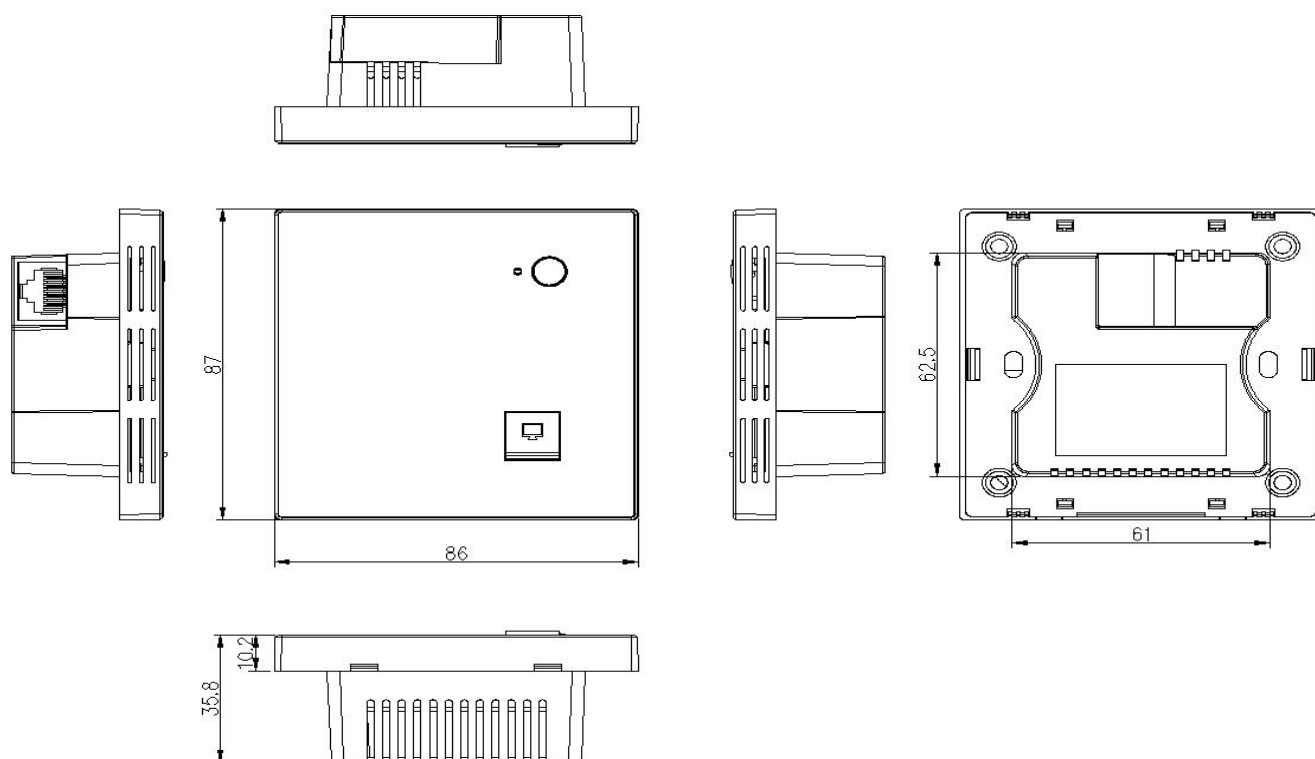
支持模式	网关模式: 设备通过 WAN 口连接到广域网后使用静态 IP、DHCP 或 PPPOE 等方式接入到互联网
	AP 模式: 设备将无线网络信号覆盖至其他客户端或设备, 并使用以太网线连接至其他路由器后接入广域网
无线功能	SSID 广播
	SSID 数量: 4 (2.4GHz), 支持中文 SSID
	隐藏 SSID 功能
	无线认证方式: OPEN、WPA/WPA2-PSK
	信道、信道带宽可设置
	无线 MAC 地址过滤: 支持白名单(100)
	VLAN ID: VLAN-ID 范围必须是 3~4094, 0 表示不启用
	频谱导航 (5G 优先)
	WiFi 定时关闭功能
	用户隔离: 无线网络间隔离、AP 内部隔离
	发射功率设置
	无线客户端数量限制, 支持最大用户数 35
	提供了当前环境的 WIFI 分析功能
网络功能	IPv4 地址: 支持静态地址, 支持从管理服务器获取地址, 从网管获取地址
	DHCP 服务器: 即可内置 DHCP 服务器, 也可以是外置 DHCP 服务器
	云平台服务器
	防火墙功能
	二三层漫游: 通过与 AC 控制器配合, 无线用户可以在二层网络和三层网络之间无缝漫游
	PPPOE 功能: 支持 PPPOE 拨号功能
设备管理	备份配置信息
	恢复配置信息
	恢复出厂设置
	重启包括定时重启和立即重启
	密码修改

	固件升级，可选升级完成后是否恢复出厂设置
	时间管理包括系统显示时间和时间同步
	系统日志
	胖瘦 AP 切换功能

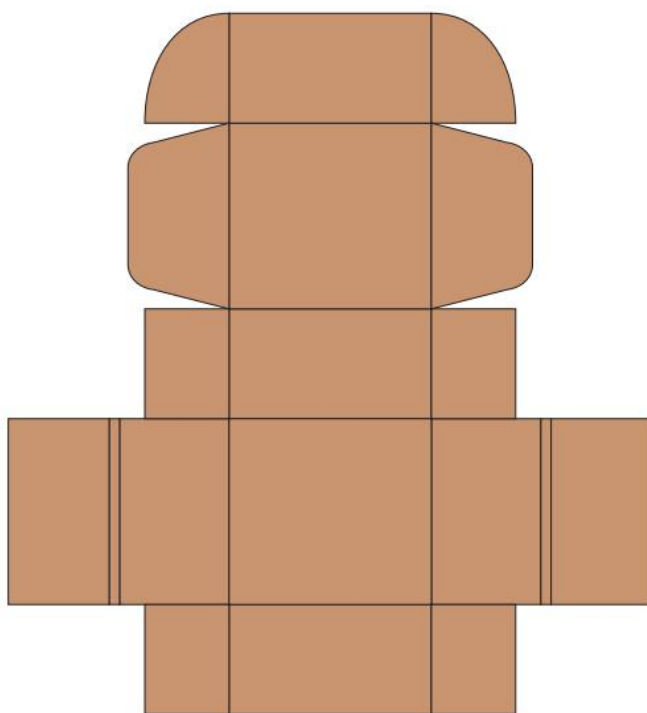
产品尺寸



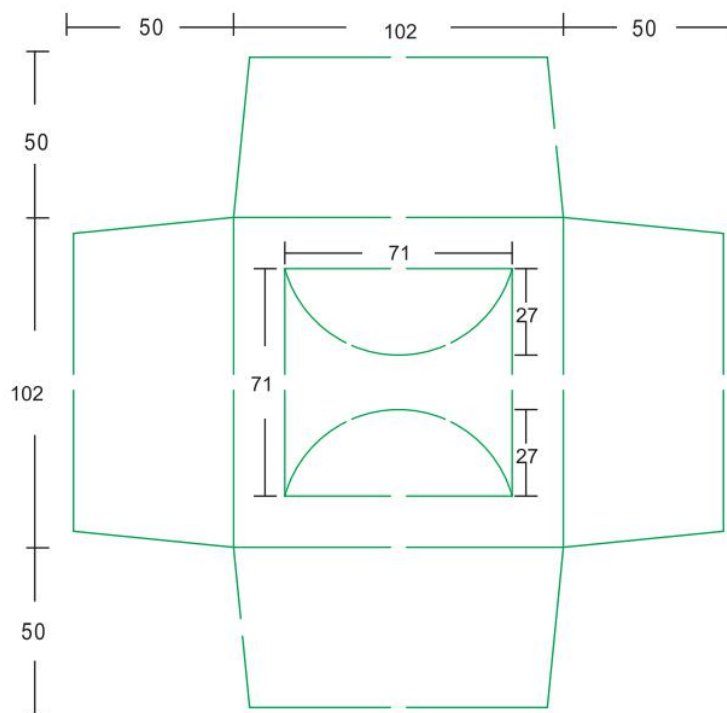
产品外形



包装尺寸



尺寸：120X110X65MM
 材质：300g澳牛裱A9N纸 坑纸125g加强芯 底纸150g
 盒型：飞机盒+纸托

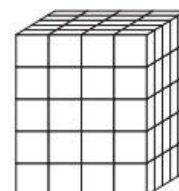


外箱尺寸

规格：515X340X580mm

材料：外箱 K=K 加强芯 面纸:180g；坑纸:120g；中格纸:70g；底纸:160g

中性入墙通用 100个一箱



彩盒放置示意图

附件清单

主机*1

螺丝*2

说明书*1

合格证和保修卡*1

想要了解更多深圳星恒讯科技的产品,
请浏览我们的网站 www.movingcomm.com

提供的信息可随时更改而不事先通知。深圳星恒讯科技可以随时在不发通知的情况下修改产品生命周期、规格和产品说明。以上信息是按“原样”提供，深圳星恒讯科技对该信息的准确性、产品的特性、可用性、功能或列出产品的兼容性不做任何形式的声明或担保。请联系我们，了解关于上述特定产品或系统的更多信息。

Copyright © 2020 Shenzhen MovingComm Technology. All rights reserved.

深圳星恒讯科技有限公司

SHENZHEN MOVINGCOMM TECHNOLOGY CO., LTD.

地址：深圳市宝安区石岩街道水田社区长城路同富康水田
工业区5号楼4楼 邮编：518108

电话：86-755-23125215-999, 86-131-68045675

传真：86-755-23125215-802

邮箱：marketing@movingcomm.com

