

ComFi EL680

高性能 2x2 双频 802.11ac 入墙 AP

产品规格书



- 超薄面板
- 胖瘦一体
- 功率可调
- 带机量 100
- 1200M 双频
- 带 Wi-Fi 开关

产品描述

EL680是一款高性能的2x2双频802.11ac入墙AP，支持智能信道分析、自动最优信道选择，最高可以支持的带宽总计1.2Gbps（2.4GHz为300Mbps而5GHz支持867Mbps 802.11ac）。本产品支持网关、AP等模式，可为用户提供多种组网方式，使用户应用场景更加广泛。

产品特性

- 相比802.11n AP，速率翻倍、覆盖范围扩大
- 可靠的无线覆盖，基于2 x 2优化的内置天线实现2 条数据流（发送和接收）
- 紧凑而又优雅的设计，有形有款而又能融入环境中
- 同时运行在2.4GHz（300Mbps）和5GHz（867Mbps）实现最大无线吞吐量
- 向后兼容802.11a，802.11b，802.11g 和802.11n 网络设备
- 集成PoE(IEEE 802.3af PoE)，降低部署开销
- 企业级安全特性包括WPA、WPA2、欺骗AP检测和支持RADIUS 的802.1x
- 内部天线已经出厂优化以实现最大化RF性能

产品规格

产品型号	EL680				
CPU	QCA9563+ QCA9882+ QCA8334				
Flash	16M				
DDR2	128M				
2.4G 工作频段	2.4GHz ~ 2.484GHz				
2.4G WIFI 传输协议	802.11 b / g / n				
5G 工作频段	5.150GHz ~ 5.850GHz				
5G WIFI 传输协议	802.11 a / n / ac				
内置天线 2.4G	天线共计 2pcs, 每根增益: 2dBi				
内置天线 5G	天线共计 2pcs, 每根增益: 2dBi				
SSID 隐藏	支持				
最高速率	1200Mbps				
最大支持无线接入	100+				
2.4G 无线功率	802.11b	11M	15±2dBm	1M	15±2dBm
	802.11g	54M	15±2dBm	6M	15±2dBm
	802.11n HT20	MCS7	15±2dBm	MCS0	15±2dBm
	802.11n HT40	MCS7	14±2dBm	MCS0	15±2dBm
5G 无线功率	802.11a	54M	15±2dBm	6M	15±2dBm

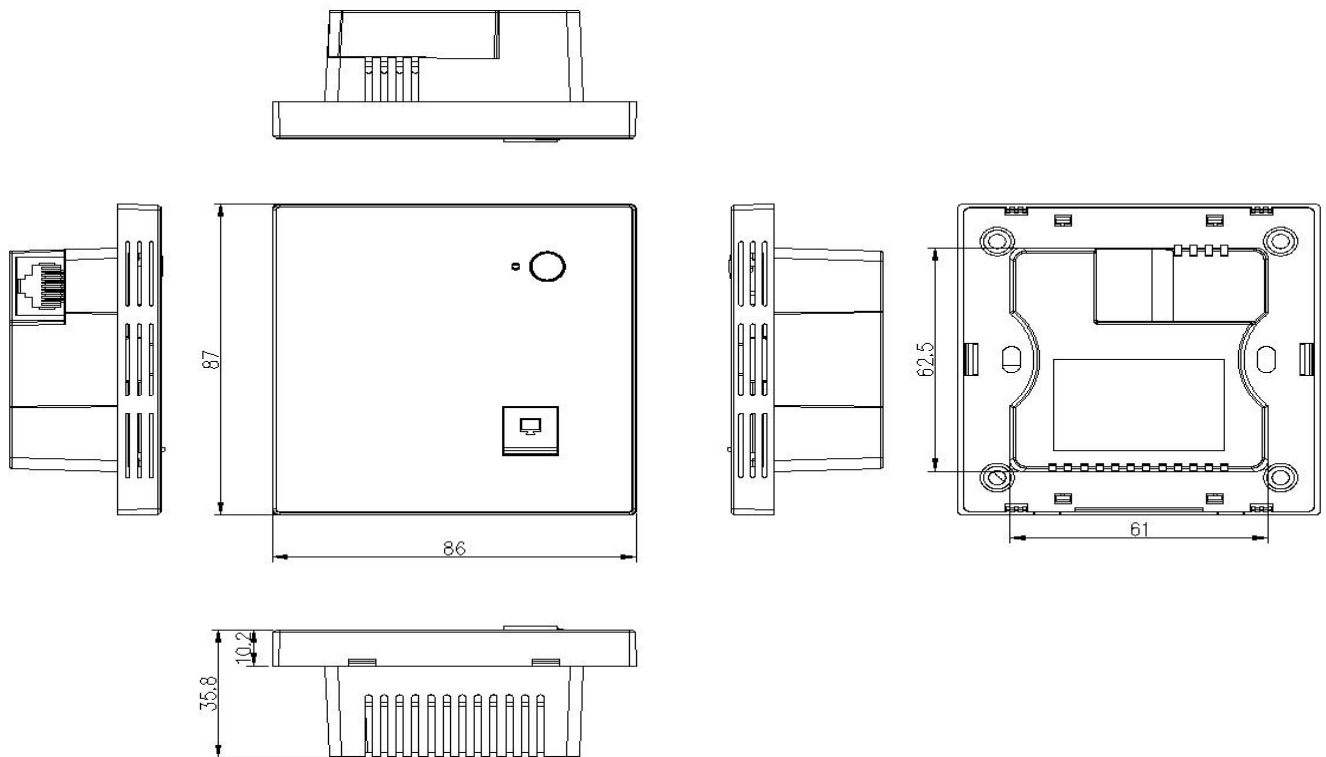
	802.11n HT20	MCS7	15±2dBm	MCS0	15±2dBm
	802.11n HT40	MCS7	14±2dBm	MCS0	15±2dBm
	802.11ac HT80	MCS9	13±2dBm	MCS0	15±2dBm
2.4G 接收灵敏度	802.11b	11M	-83dBm	1M	-94dBm
	802.11g	54M	-72dBm	6M	-90dBm
	802.11n HT20	MCS7	-70dBm	MCS0	-88dBm
	802.11n HT40	MCS7	-68dBm	MCS0	-86dBm
5G 接收灵敏度	802.11a	54M	-72dBm	6M	-90dBm
	802.11n HT20	MCS7	-70dBm	MCS0	-88dBm
	802.11n HT40	MCS7	-68dBm	MCS0	-86dBm
	802.11ac HT80	MCS9	-58dBm	MCS0	-80dBm
2.4G EVM	802.11b: ≤-10 dB; 802.11g: ≤-25 dB; 802.11n: ≤-28 dB				
5G EVM	802.11a: ≤-25 dB; 802.11n: ≤-28 dB; 802.11ac: ≤-32 dB				
频偏 (ppm)	±20ppm				
网管功能	AP 模式支持 AC 管理				
接口 (WAN)	1 个 10/100/1000M 自适应 WAN 口, 支持 POE 供电				
接口 (LAN)	1 个 10/100/1000M 自适应 LAN 口				
POE	48V 0.5A				
按键	reset 键 (短按 1 秒关灯, 长按 10 秒恢复出厂默认配置)				
状态指示灯	系统灯				
最大功耗	< 10W				
ESD 测试- I	接触放电±6KV, 空气放电±8KV				
ESD 测试- II	接触放电±8KV, 空气放电±16KV				

产品尺寸	87mm * 86mm * 35.8mm
工作环境	正常工作温度: -20°C to 55°C; 极限工作温度: -40°C to 70°C 存贮温度: -40°C to 70°C; 湿度: 5% ~ 95% (无凝结)

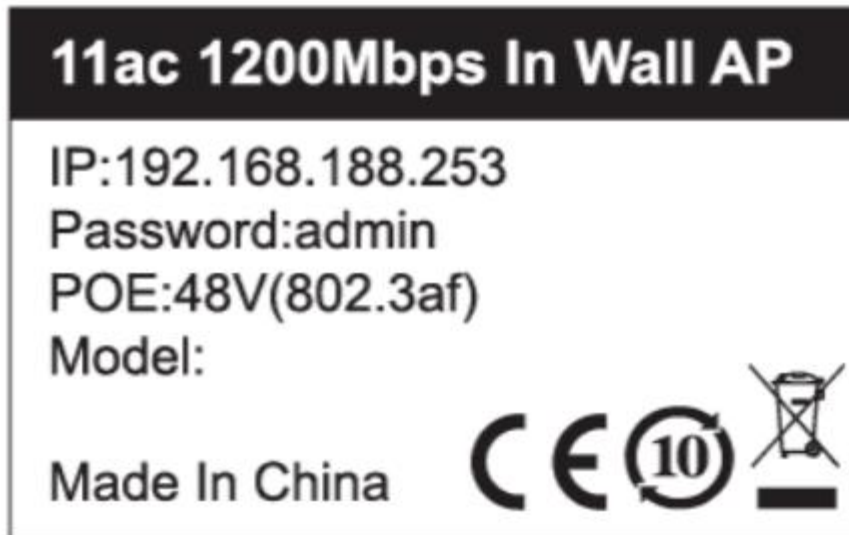
产品尺寸



产品外形

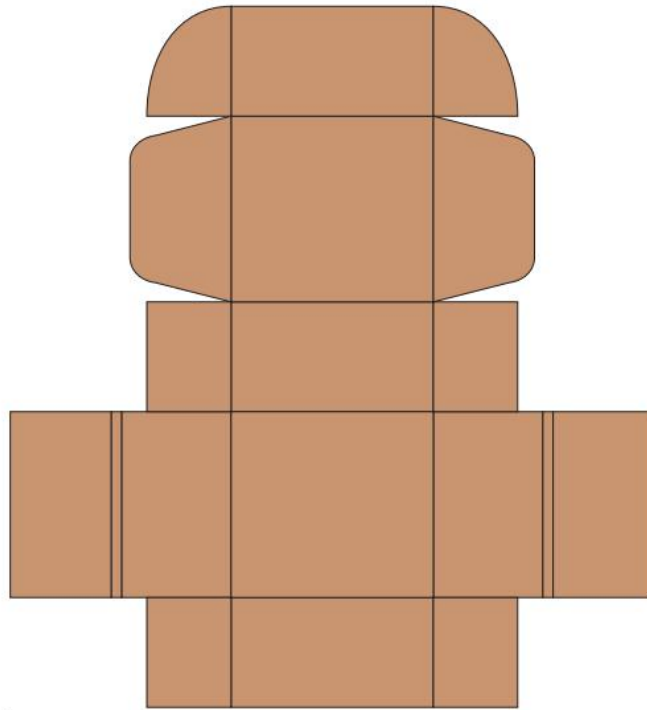


机身铭牌

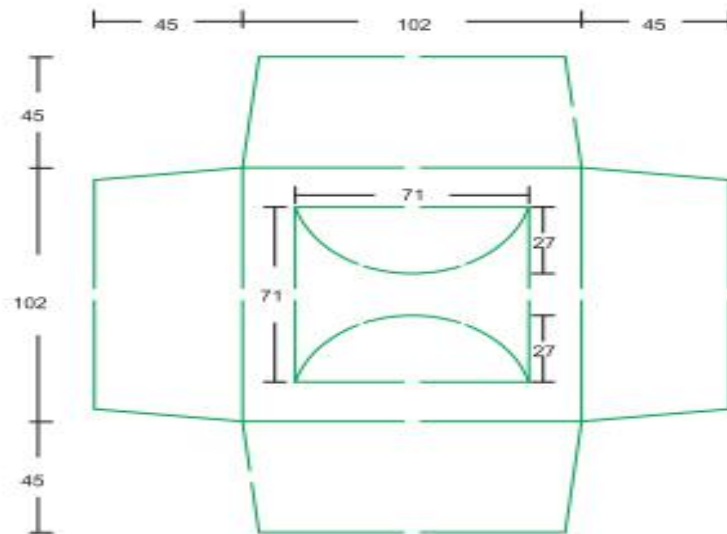


- 1.尺寸：40x25mm
- 2.材质：100#珠光纸
- 3.型号：EL680,品牌：中性

包装尺寸



尺寸：120X110X65MM
材质：300g澳牛裱A9N纸 坑纸125g加强芯 底纸150g
盒型：飞机盒+纸托



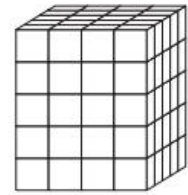
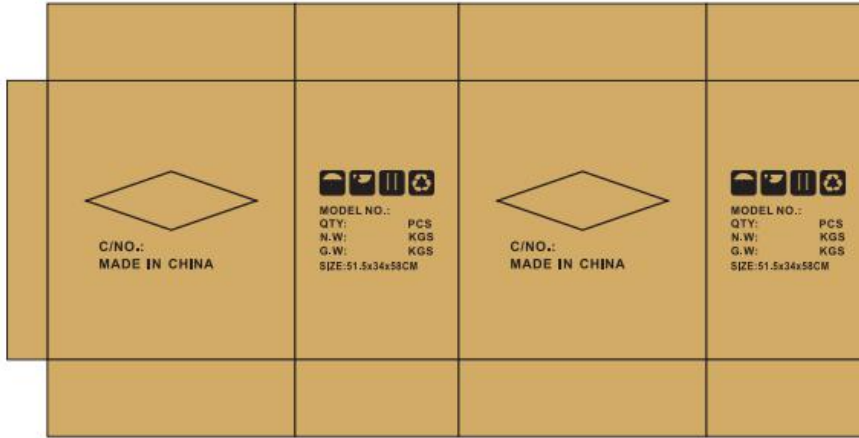
折叠尺寸：102X102X45mm； 材质：K9K

外箱尺寸

规格：515X340X580mm

材料：外箱 K=K 加强芯 面纸:180g；坑纸:120g；中格纸:70g；底纸:160g

中性入墙通用 100个一箱



彩盒放置示意图

附件清单

主机*1

螺丝*2

说明书*1

合格证和保修卡*1

产品认证资质说明

CQC认证

想要了解更多深圳星恒讯科技的产品

请浏览我们的官网：www.movingcomm.com

阿里巴巴店铺：<https://movingcomm.1688.com/>

注意

您购买的产品、服务或特性等应受星恒讯公司商业合同和条款的约束，本文档中描述的全部或部分产品、服务或特性可能不在您的购买或使用范围之内。除非合同另有约定，本公司对本文档内容不做任何明示或默示的声明或保证。

由于产品版本升级或其他原因，本文档内容会不定期进行更新。除非另有约定，本文档仅作为使用指导，本文档中的所有陈述、信息和建议不构成任何明示或暗示的担保。

提供的信息可随时更改而不事先通知。深圳星恒讯科技可以随时在不发通知的情况下修改产品生命周期、规格和产品说明。以上信息是按“原样”提供，深圳星恒讯科技对该信息的准确性、产品的特性、可用性、功能或列出产品的兼容性不做任何形式的声明或担保。请联系我们，了解关于上述特定产品或系统的更多信息。

Copyright © 2017 Shenzhen MovingComm Technology. All rights reserved.

深圳星恒讯科技有限公司

SHENZHEN MOVINGCOMM TECHNOLOGY CO., LTD.

地址：深圳市宝安区石岩街道水田社区长城路同富康

水田工业区5号楼4楼 邮编：518108

电话：86-755-23125215

传真：86-755-23125215-802

邮箱：marketing@movingcomm.com

