

## ComIoT 26

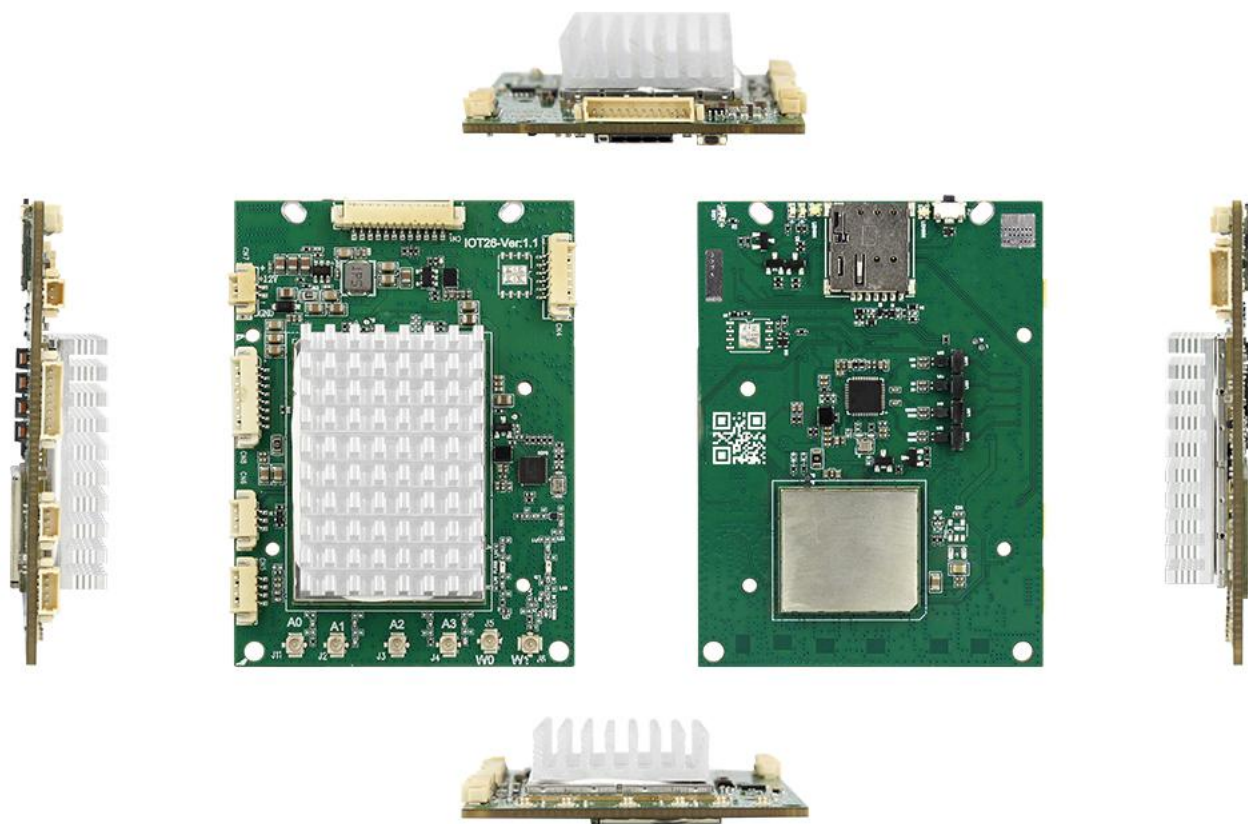
### 5G 路由核心板

- 接口丰富
- 支持 5G SA 和 NSA 制式
- 支持双频 Wi-Fi 6
- 即插即用，自动拨号
- 支持 eSIM 卡

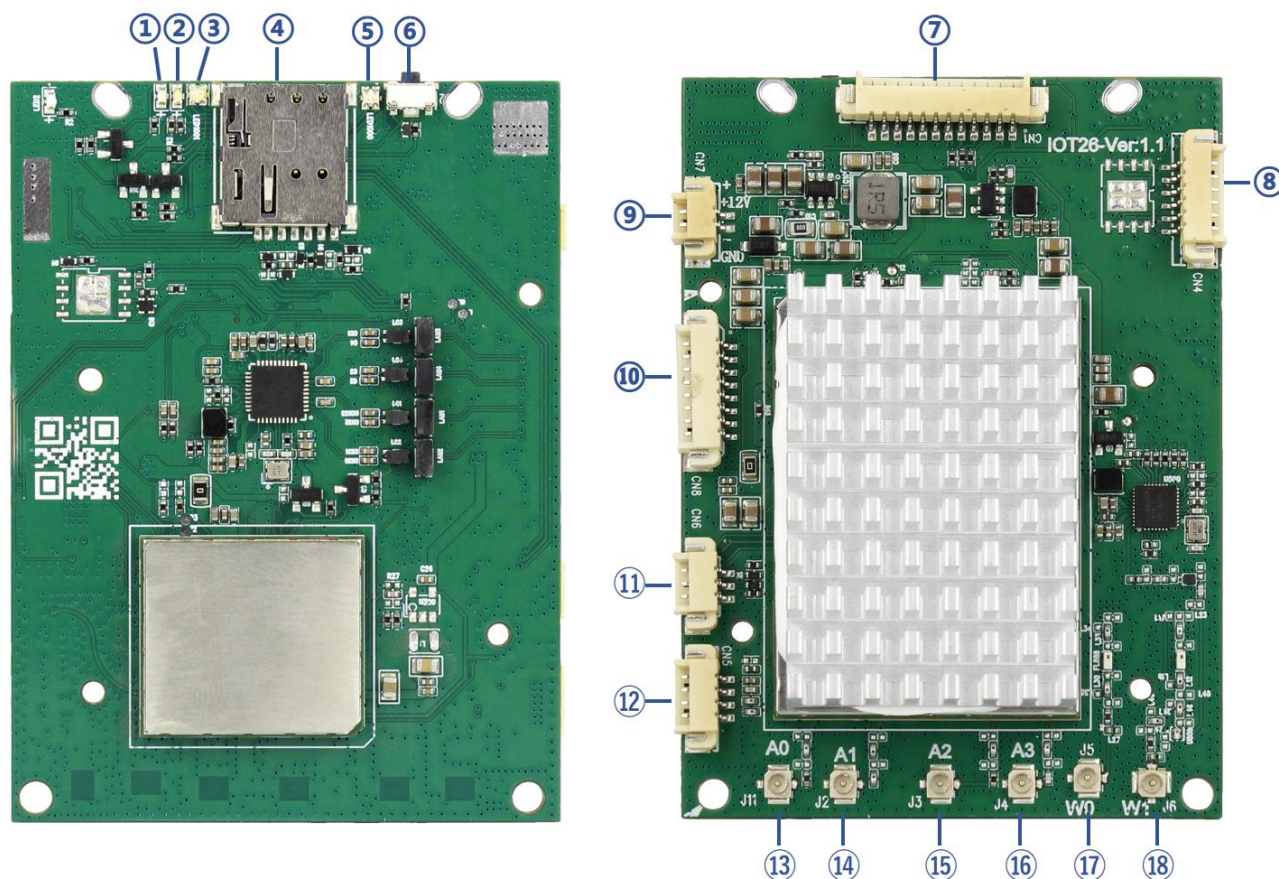
## 产品描述

ComIoT 26无线路由核心板，是一款基于国产5G蜂窝通信和Wi-Fi技术平台，支持5G、4G 及WLAN 多种网络制式的无线通信组件，它专为即插即用无线监控应用而设计。同时，ComIoT 26亦可广泛应用于各种物联网前端数据采集汇集，以及中高速数据传输单元（DTU）。通过标准化接口直接对接控制主板，快速联调实现应用解决方案。ComIoT 26主要提供了电源接口、USB接口（Debug）、SIM卡座接口、软复位按键、UART接口、RF接口、10M/100M/1000M网络接口。

## 产品外观



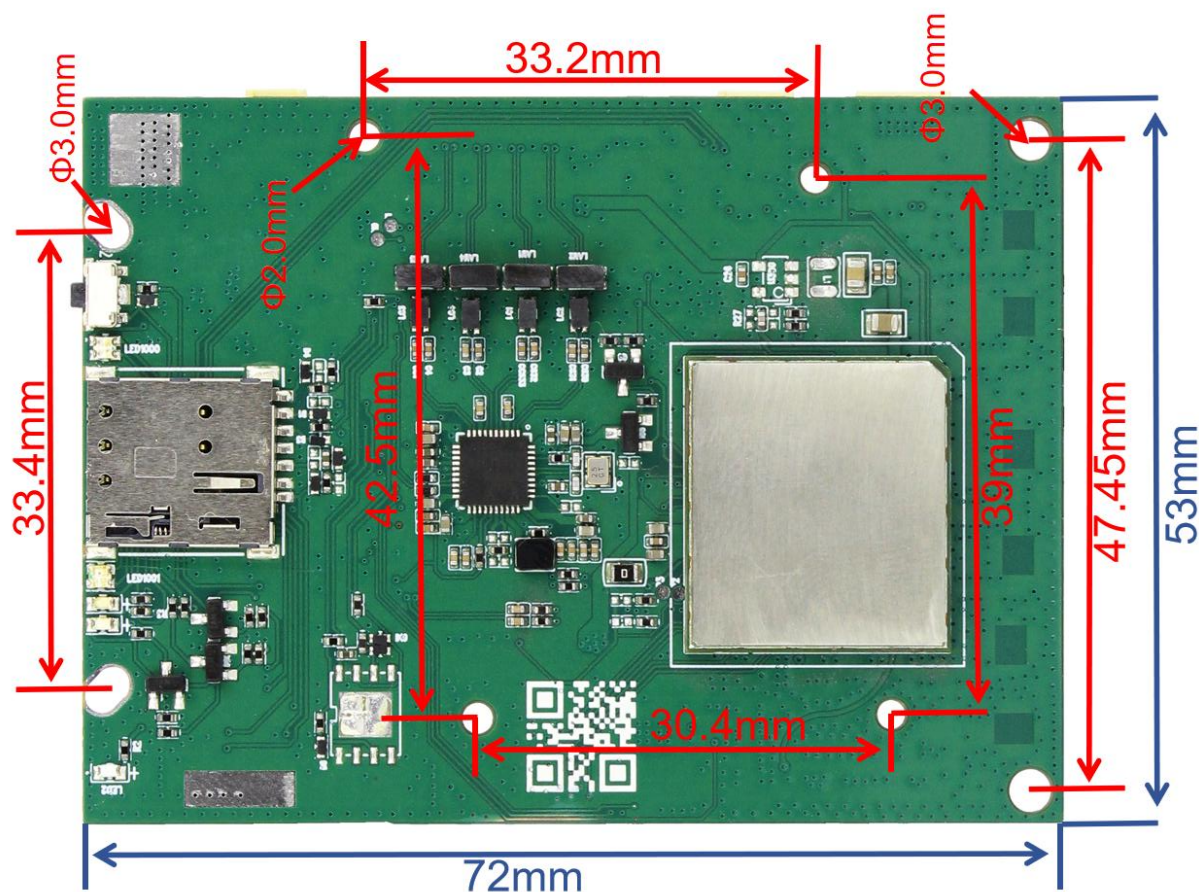
## 接口和指示灯



序号	说明
1	Wi-Fi 灯
2	LAN 口灯
3	4G/5G 双色灯
4	SIM 卡槽, Nano 卡 (4FF)
5	SIM 卡和系统双色灯
6	复位键
7	LED 拓展接口
8	SIM1 拓展接口

9	电源输入
10	网络接口 (10/100/1000Mbps 自适应)
11	串口 (Debug)
12	USB2.0 接口 (Debug)
13	4G、5G 蜂窝天线
14	4G、5G 蜂窝天线
15	4G、5G 蜂窝天线
16	4G、5G 蜂窝天线
17	Wi-Fi 天线
18	Wi-Fi 天线

## 尺寸和组装



## 产品规格

产品型号	ComIoT 26
主芯片	UNISOC V510
射频	UWE5623DU
Flash	2Gb
内存	4Gb
USIM 卡	USIM 卡: 1.8V/3.0V Nano SIM 4FF ESIM 卡 (卡 2)
以太网口	10/100/1000Mbps 自适应
复位键	Reset 键: 在开机状态下长按 8 秒, 信号灯熄灭即松手, 路由器将自动重启并恢复出厂设置;
LED 指示灯	Wi-Fi×1, LAN 灯×1, 4G/5G 双色灯×1, SIM 卡和系统双色灯×1
输入电压	12V2A
功耗	<8W (满载)
尺寸	72mm * 53mm
重量	约 37 克
工作环境	正常工作温度: -20°C to 50°C; 贮存温度: -20°C to 80°C; 湿度: 5% ~ 95% (无凝结)

## 蜂窝移动网络技术规格

无线接入技术	NR5G(3GPP R15) support SA/NSA LTE support Cat12 WCDMA support 3GPP R9 DC-HSPA+
--------	--------------------------------------------------------------------------------------

频段支持	NR5G:N1/8/28/41/78 FDD: B1/3/5/8 TDD: B34/38/39/40/41 UMTS: B1/B8
上下行峰值速率	NR5G: 最大 2Gbps (DL) /最大 450Mbps (UL) LTE : 最大 400Mbps (DL) /最大 150Mbps (UL) WCDMA: 最大 42Mbps (DL) /最大 11Mbps (UL)
LTE BAND	1.4/3/5/10/15/20 MHz, 符合 3GPP
调制方式	QPSK/ 16-QAM/64-QAM, 符合 3GPP QPSK/ 16-QAM 符合 3GPP
接收灵敏度	-95±3dBm@NR5G -101±1dBm@LTE -111±3dBm@WCDMA 满足 3GPP 标准
最大输出功率	NR5G: 23dBm±2.7dB LTE FDD:23dBm±2.7dB LTE TDD:23dBm±2.7dB WCDMA:23dBm+2.7dB
天线	ipex 一代

## Wi-Fi技术规格

协议标准	IEEE 802.11a/b/g/n/ac/ax
信道带宽	20MHz,40MHz
频率	2.4GHz+5.8GHz
TX/RX	2T2R
MIMO 天线	DL:2X2

峰值速率	802.11a:54Mbps 802.11b:11Mbps 802.11g:54Mbps 802.11n:75/150 Mbps 802.11ac:866Mbps 802.11ax: 286 Mbps/229 Mbps
接收灵敏度	<-76dBm at the antenna port,QPSK,11Mbps,1024 Byte PSDU @ 802.11b <-65dBm at the antenna port,64QAM,54Mbps,1024 Byte PSDU @ 802.11g -64dBm at the antenna port,64QAM,65Mbps,4096 Byte PSDU @ 802.11n(HT20) <<-61dBm at the antenna port, 64QAM, 135Mbps, 4096. Byte PSDU @ 802.11n(HT40)
最大发射功率	17dBm @ 802.11b 15dBm @ 802.11g 14dBm @ 802.11n 12dBm @ 802.11ax
天线	ipex 一代
用户数	最大 16

## 基础软件功能

语言支持	中、英文
IP 协议	IPv4/IPv6
短信	收发短信息/电话本
拨号方式	自动、手动拨号 网络模式选择 (自动/5G NSA/5G SA/仅 4G)
频段锁定	锁定频段搜索
WLAN	WPA 加密/WPA2 加密/WPA-WPA2 混合/WPA2-WPA3 混合
	高级设置: 信道/频宽/最大连接数
APN	根据 USIM 自动匹配 APN 功能 支持 APN 管理

NAT	Port forwarding, DMZ
防火墙	IP/MAC/URL 过滤器, 接入控制, 阻塞端口扫描 / SYN Flood
诊断	TCP Dump, Ping, Trace route
统计	LTE 网络状态/联网时长/系统运行时间/设备状态, DHCP 客户列表, Wi-Fi 站点列表, LTE 状态, 防火墙状态
维护	数据统计
系统日志	操作日志, 运行日志, 日志管理

## 订购信息

产品型号	ComIoT 26
产品包装	产品整机, 电源适配器, 网线, 使用说明书

想要了解更多深圳星恒讯科技的产品

请浏览我们的官网：[www.movingcomm.com](http://www.movingcomm.com)

阿里巴巴店铺：<https://movingcomm.1688.com/>

## 注意

您购买的产品、服务或特性等应受星恒讯公司商业合同和条款的约束，本文档中描述的全部或部分产品、服务或特性可能不在您的购买或使用范围之内。除非合同另有约定，本公司对本文档内容不做任何明示或默示的声明或保证。

由于产品版本升级或其他原因，本文档内容会不定期进行更新。除非另有约定，本文档仅作为使用指导，本文档中的所有陈述、信息和建议不构成任何明示或暗示的担保。

提供的信息可随时更改而不事先通知。深圳星恒讯科技可以随时在不发通知的情况下修改产品生命周期、规格和产品说明。以上信息是按“原样”提供，深圳星恒讯科技对该信息的准确性、产品的特性、可用性、功能或列出产品的兼容性不做任何形式的声明或担保。请联系我们，了解关于上述特定产品或系统的更多信息。

Copyright © 2013-2026 Shenzhen MovingComm Technology Co., Ltd. All rights reserved.

## 深圳星恒讯科技有限公司

SHENZHEN MOVINGCOMM TECHNOLOGY CO., LTD.

地址：深圳市宝安区石岩街道水田社区长城路同富康

水田工业区 5 号楼 4 楼

邮编：518108

电话：86-755-23125215

传真：86-755-23125215-802

邮箱：[sales@movingcomm.com](mailto:sales@movingcomm.com)

