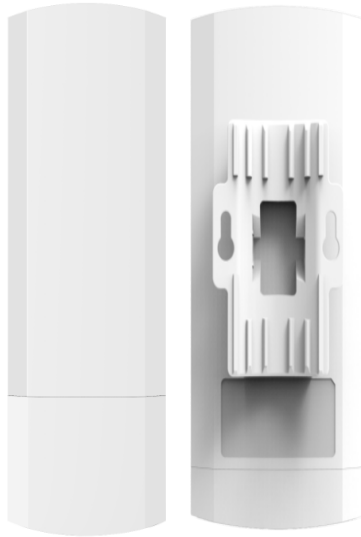


# ComFi-WL290

## 产品规格书



- 900Mbps 5.8G大功率WIFI，10KM传输距离
- IP65级防水外壳，抱杆式设计
- 工业级浪涌防护
- 48V-PoE/DC供电任选
- 可支持AC网管系统
- 一键桥接，点对点传输，简单易用

## 产品描述

ComFi-WL290是一款5G IEEE802.11ac高性能、高速率的室外型远距离无线网桥，它具有传输距离远，穿透能力强，防干扰能力强等特点。

## 产品特性

- 支持智能信道分析、自动最优信道选择，速率最高900Mbps
- 支持万能中继模式、AP模式，用户应用场景更加广泛
- 12dBi定向天线，可满足2KM内远距离无线传输，可实现点对点，点对多点的室外覆盖和应用
- 支持48V/24V PoE供电和DC多种供电方式

## 产品规格

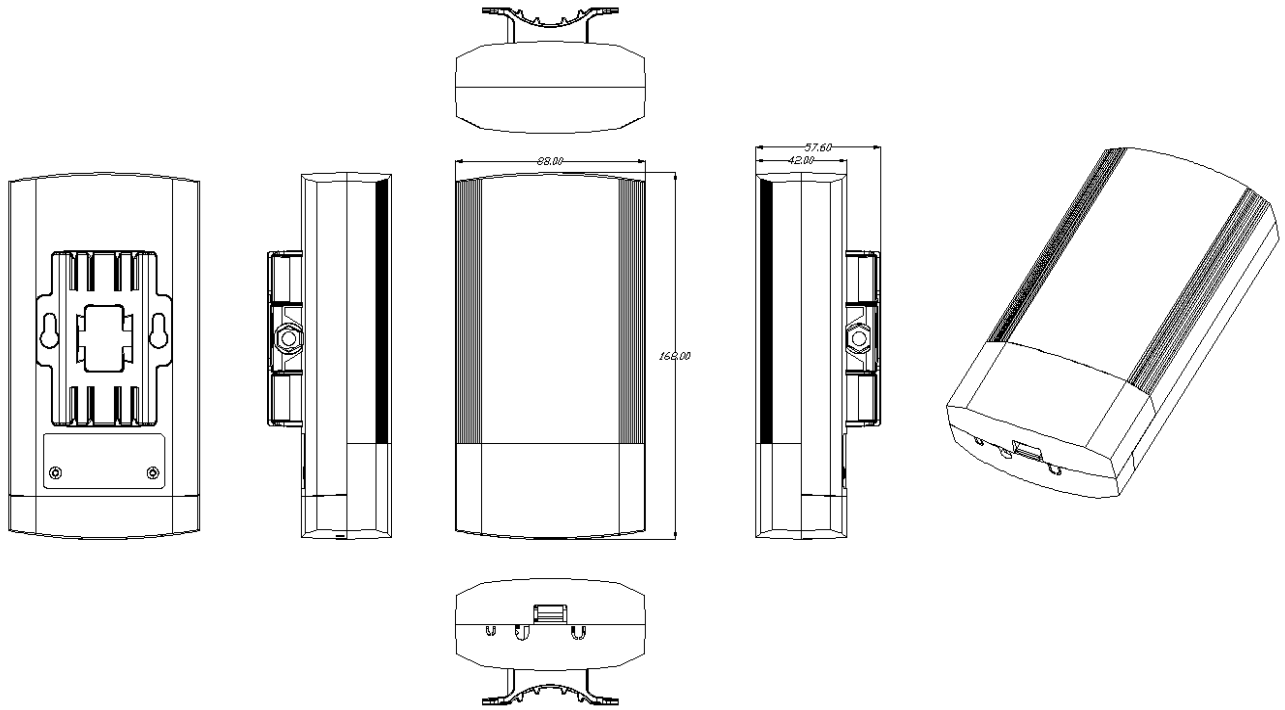
产品型号	WL290				
CPU	MT7628DAN+MT7613AE				
Flash	8MB				
DDR	64MB				
5G 工作频段	5.150GHz ~ 5.850GHz				
5G WIFI 传输协议	802.11 a / n /ac				
SSID 隐藏	支持				
最高速率	867Mbps				
天线	平板定向天线增益：12dBi				
最大支持无线接入	50+				
5G 无线功率	802.11a	54M	17±2dBm	6M	19±2dBm
	802.11n HT20	MCS7	16±2dBm	MCS0	18±2dBm
	802.11n HT40	MCS7	15±2dBm	MCS0	17±2dBm
	802.11AC	MCS9	14±2dBm	MCS0	16±2dBm
5G 接收灵敏度	802.11a	54M	-68dBm	6M	-86dBm
	802.11n HT20	MCS7	-68dBm	MCS0	-86dBm
	802.11n HT40	MCS7	-65dBm	MCS0	-83dBm
	802.11AC	MCS9	-55dBm	MCS0	-73dBm
5G EVM	802.11a_54M: ≤-25 dB ; 802.11n_MCS7: ≤-28 dB ; 802.11AC_MCS9:≤-32dB				
频偏 ( ppm )	±20ppm				

接口 ( WAN )	1 个 10/100M 自适应 WAN 口 , 支持 24V POE 供电
接口 ( LAN )	1 个 10/100M 自适应 LAN 口
POE	24V $\overline{\text{---}}$ 0.5A
按键	reset 键×1 ( 长按 10 秒恢复出厂默认配置 )
	1 个拨码开关按键 ( 左从右主 )
状态指示灯	WAN 口灯 , LAN 口灯 , WIFI 灯 , 系统灯
ESD 测试- I	接触放电±6KV , 空气放电±8KV
浪涌测试- I	标配 : 共模 :±2KV , 差模 : ±1KV ( 可选 : 共模 : ±4KV 差模 : ±2KV )
最大功耗	< 8W
防尘、防水等级	IP65
尺寸	168mm L * 88mmW * 47.6mmH
工作环境	正常工作温度 : -30°C to 55°C ; 极限工作温度 : -40°C to 70°C 存贮温度 : -40°C to 70°C ; 湿度 : 5% ~ 95% ( 无凝结 )

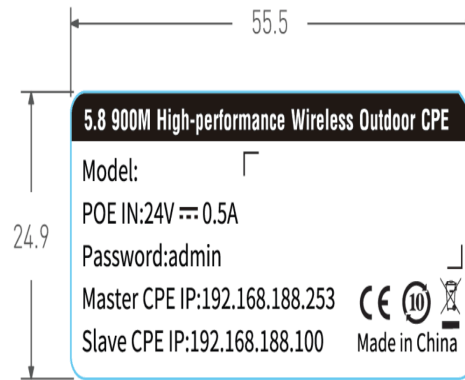
## 产品功能

操作模式	AP 模式：设备将无线网络信号覆盖其它客户端和设备，并使用以太网连接到其他路由器接入广域网
	万能中继：设备通过无线信号连接到其他无线 AP 设备，并将本设备无线网络信号覆盖其它客户端和设备
无线功能	SSID 数量：4，支持中文 SSID
	隐藏 SSID 功能
	无线加密：OPEN、WPA、WPA2、WPA-PSK、WPA2-PSK
	无线 MAC 地址过滤：支持白名单(32)
	中继功能
	WiFi 定时关闭功能
	用户隔离：无线网络间隔离、AP 内部隔离
	发射功率设置
无线客户端数量限制，支持最大用户数 64	
网络功能	VLAN 设置
	DHCP 服务器
	云平台服务器
设备管理	备份配置信息
	恢复配置信息
	恢复出厂设置
	重启包括定时重启和立即重启
	固件升级
	时间管理包括系统显示时间和时间同步
	系统日志

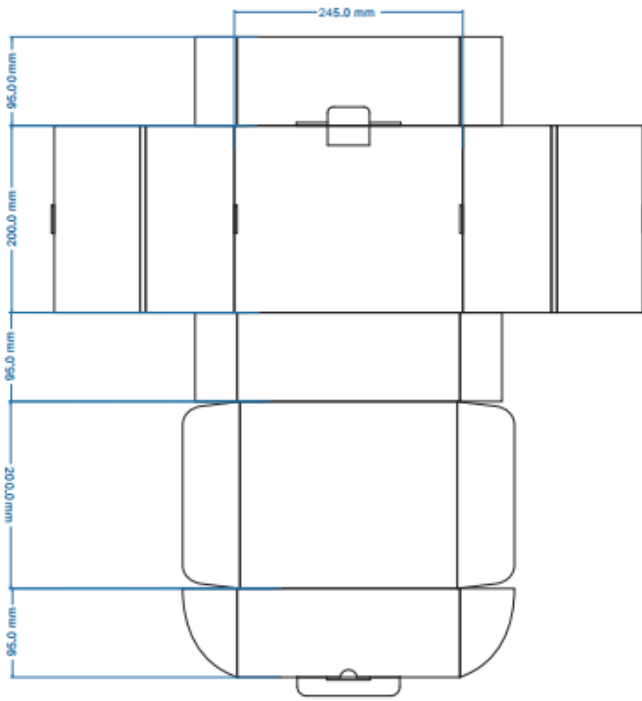
# 产品外形



## 机身铭牌

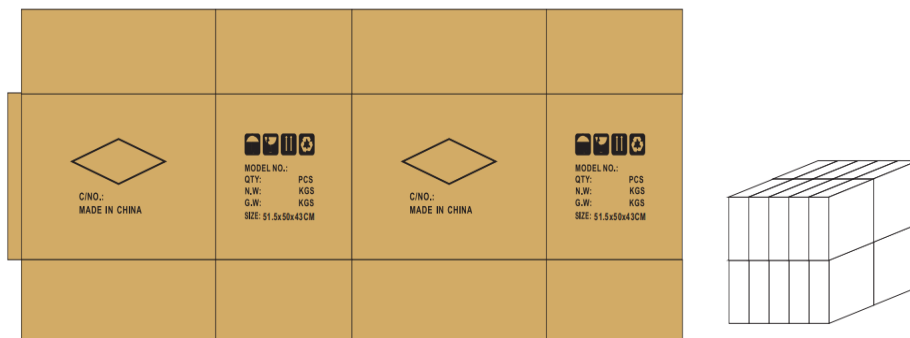


## 包装尺寸





## 外箱尺寸



## 附件清单

整机\*1

尼龙扎带\*2

网线\*1

电源适配器\*1

说明书\*1

合格证和保修卡\*1

想要了解更多深圳星恒讯科技的产品,  
请浏览我们的网站 [www.movingcomm.com](http://www.movingcomm.com)

提供的信息可随时更改而不事先通知。深圳星恒讯科技可以随时在不发通知的情况下修改产品生命周期、规格和产品说明。以上信息是按“原样”提供，深圳星恒讯科技对该信息的准确性、产品的特性、可用性、功能或列出产品的兼容性不做任何形式的声明或担保。请联系我们，了解关于上述特定产品或系统的更多信息。

Copyright © 2020 Shenzhen MovingComm Technology. All rights reserved.

---

## 深圳星恒讯科技有限公司

SHENZHEN MOVINGCOMM TECHNOLOGY CO., LTD.

地址：深圳市宝安区石岩镇塘头第三工业区南岗工业园

18A栋5楼

邮编：518108

电话：86-755-23125215-999, 86-131-68045675

传真：86-755-23125215-802

邮箱：[marketing@movingcomm.com](mailto:marketing@movingcomm.com)

