

ComIoT 15

高性能 Wi-Fi 5 双频路由核心模块

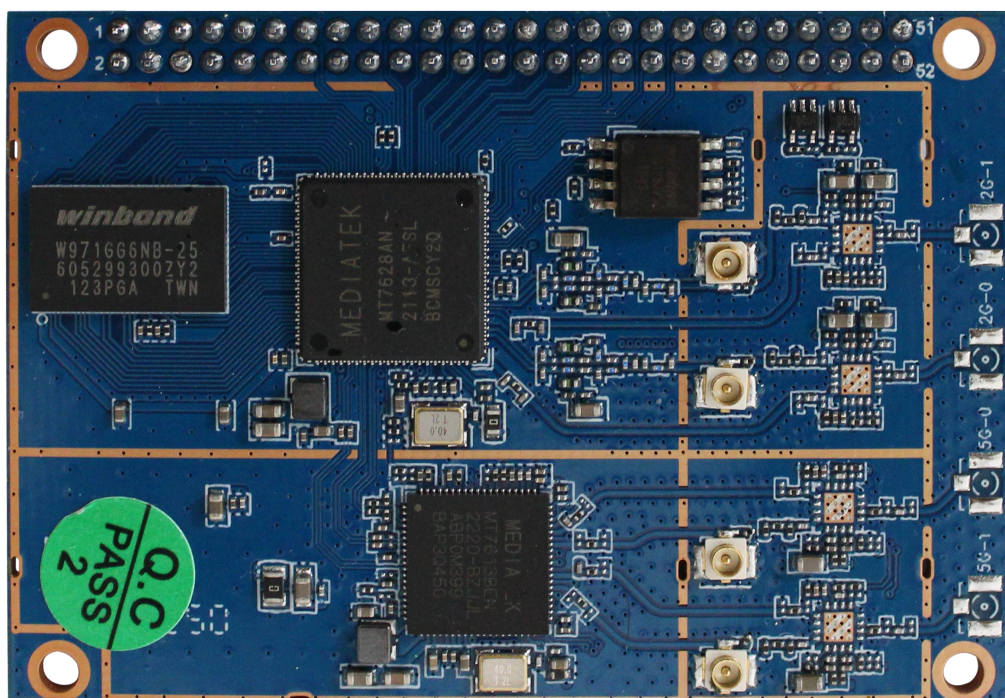
- 接口丰富，双排针接口
- 采用高性价比 32 位处理器
- 支持双频 Wi-Fi 5，速率高达 1200Mbps
- 支持 OpenWRT 方案
- 支持两组串口(TTL)

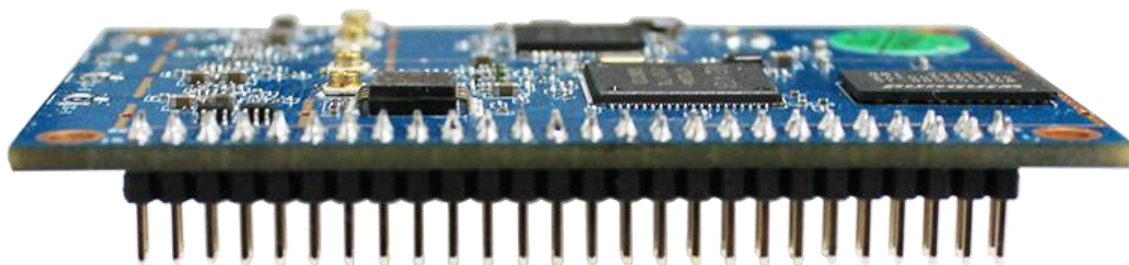
产品描述

在今天的万物互联的网络世界里，智能通信的需求只会越来越强烈，尤其在智能工控领域。ComIoT 15模块是面向工业领域推出的新一代无线模块。该设备凭借爆发式增长的无线和多种有线高速宽带接入服务，提供快速的互联网接入，以安全性、稳定性、智能性，为真正意义上的设备信息化提供高速数据传输和高速通信。

支持openWRT操作系统，具有简洁的图形界面，方便快捷地使用，提供开发资料，使产品开发及嵌入应用更加便捷。满足物联网产业链中的各种嵌入式需求，如智能电网、智能交通、智能家居、金融、移动POS终端、供应链自动化、工业自动化、智能建筑、消防、公共安全、环境保护、气象、数字化医疗、遥感勘测、军事、空间探索、农业、林业、水务、煤矿、石化等领域。

产品图片





产品特点

■ 工业级应用设计

ComIoT 15模块采用工业级32位MIPS处理器，具有企业级数据通信处理能力，内置128MB 系统内存，16M Flash，Wi-Fi支持2.4GHz 802.11n无线协议和5.8GHz 802.11ac，提供总带宽可达1200Mbps。

■ 稳定可靠

ComIoT 15模块采用软件看门狗设计，保证系统稳定，支持长时间稳定工作，外网通信采用完善的防掉线机制，保证数据通信终端永远在线。

■ 接口丰富

ComIoT 15模块支持多种接口。USB2.0 (Host) 可外接扩展USB模组，两组串口可定制多路串口功能，双频Wi-Fi适应更多场景，5个以太网接口满足更多场合，16个GPIO接口可以满足更丰富的边缘控制应用。

■ 方便易用

ComIoT 15模块提供标准TTL串口、以太网，Wi-Fi和USB接口，可直接连接串口设备、以太网设备和Wi-Fi设备。标准有线WAN口支持标准PPPoE协议，可直接连接ADSL设备。该设备支持openWRT系统，使用方便，灵活，支持多种工作模式，方便进行二次开发。

产品规格

硬件规格		
主芯片方案	MTK MT7628 + MT7613B	
内存	128MB DDR2 内存	
Flash	16MB SPI Flash (最大可支持64MB SPI Flash)	
无线	2.4GHz 802.11n MIMO最高达300Mbps	
	5.8GHz 802.11ac MIMO最高达866Mbps	
	IPEX (一代) 天线接口	
接口	WAN	一个10/100Mbps 百兆以太网口, MDI/X自适应。
	LAN	四个10/100Mbps 百兆以太网口, MDI/X自适应。
	电源输入	3.3V
	GPIO数量	16 (含网络指示灯)
	串口数量	2 (含Debug口)
	天线接口	2 X 2.4GHz标准IPEX (一代) 天线接口, 特性阻抗50欧。 2 X 5.8GHz标准IPEX (一代) 天线接口, 特性阻抗50欧。
电源输入	标准电源	3.3V DC
	功耗	最大功率 3.6W 闲时功耗 2W
产品尺寸	65mm x 45mm x 10mm	
产品重量	11克	
工作环境	工作温度:	-20°C to 70°C
	存储温度:	-40°C to 85°C
	工作湿度:	10% to 95% RH, 不凝结
	存储湿度:	5% to 95% RH, 不凝结
认证	RoHS Compliance	
固件	OpenWRT	

2.4GHz无线规格

无线标准	IEEE 802.11b/g/n	
工作频段	802.11b/g/n	2.412 – 2.4835GHz
无线功能	2.4GHz 信道选择	1 – 13信道

	带宽选择 20MHz / 40MHz
发射输出功率	16±2dBm @ 802.11n
接收灵敏度	-90±2dBm @ 802.11n HT20 MCS0
安全及加密	WEP/WPA/WPA2安全机制

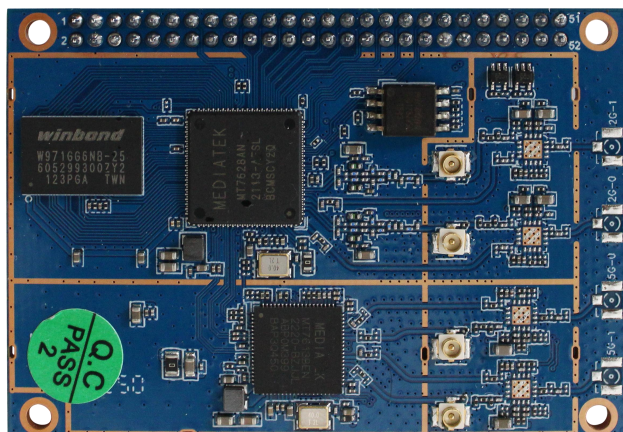
5.8GHz无线规格

无线标准	IEEE 802.11 a/n/ac	
工作频段	802.11 a/n/ac	5150MHz~5850MHz
无线功能	5.8GHz 信道选择	36 – 165信道
	带宽选择 40MHz / 80MHz	
发射输出功率	16±2dBm @ 802.11n	
接收灵敏度	-90±2dBm @ 802.11n HT20 MCS0	
安全及加密	WEP/WPA/WPA2安全机制	

软件功能

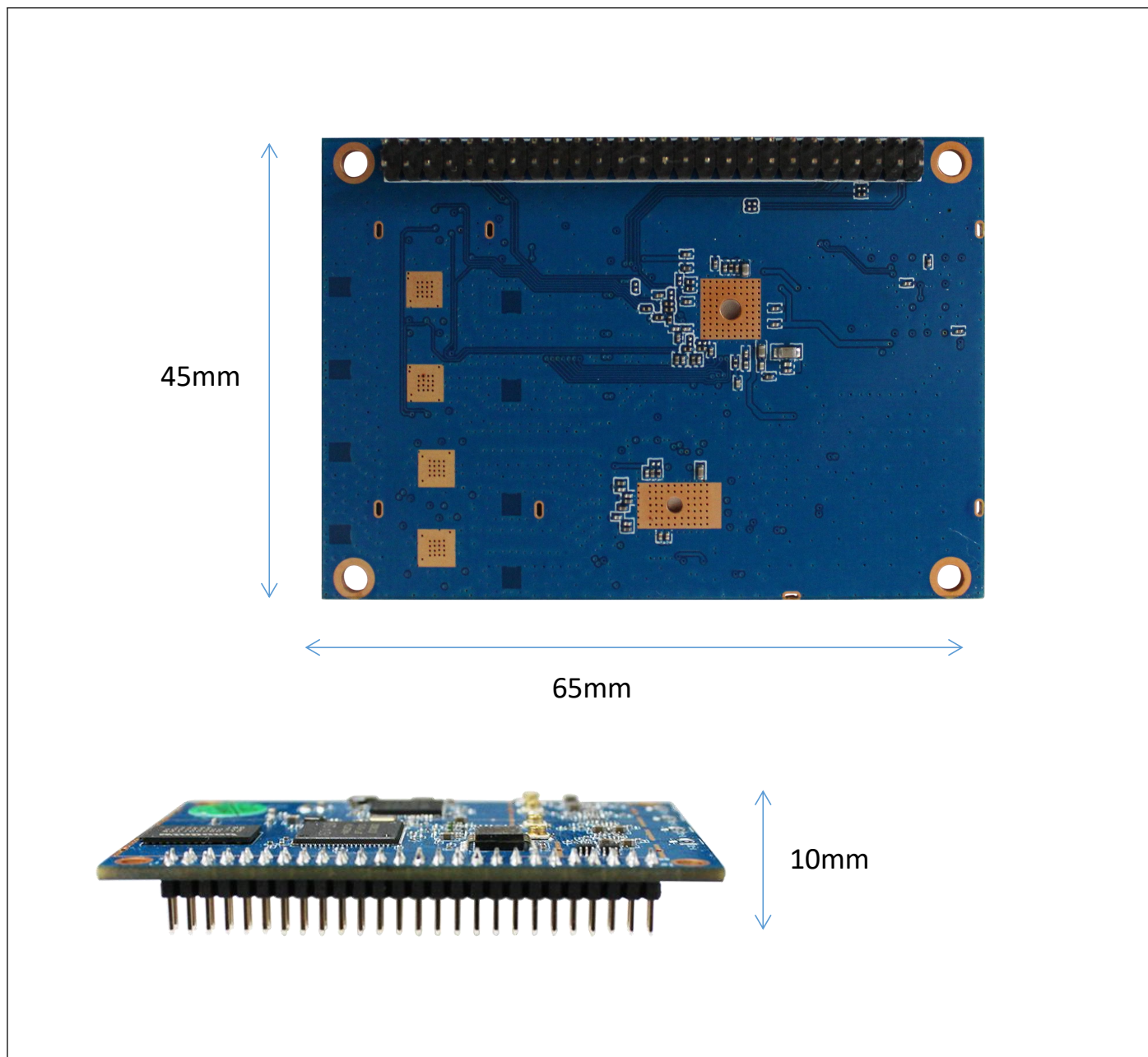
主要功能	WAN	支持静态IP, DHCP, L2TP, PPTP, PPPoE
	Wi-Fi	支持Client、AP等多种工作模式
		支持WPA/WPA2/WPA3加密方式, MAC地址过滤等功能
	VPN	支持 VPN Client PPTP / L2TP
	远程管理	SYSLOG / Telnet / SSH / HTTP等功能
		支持本地和远程在线升级, 导入导出配置文件
	支持NTP	
	支持VLAN, MAC地址克隆	
	支持多路DHCP Server及DHCP Client, DHCP捆绑MAC地址, DDNS, 防火墙, 端口映射, 主机流量统计等功能	
支持TCP/IP, UDP, FTP (可选), HTTP等多种网络协议		

接口定义



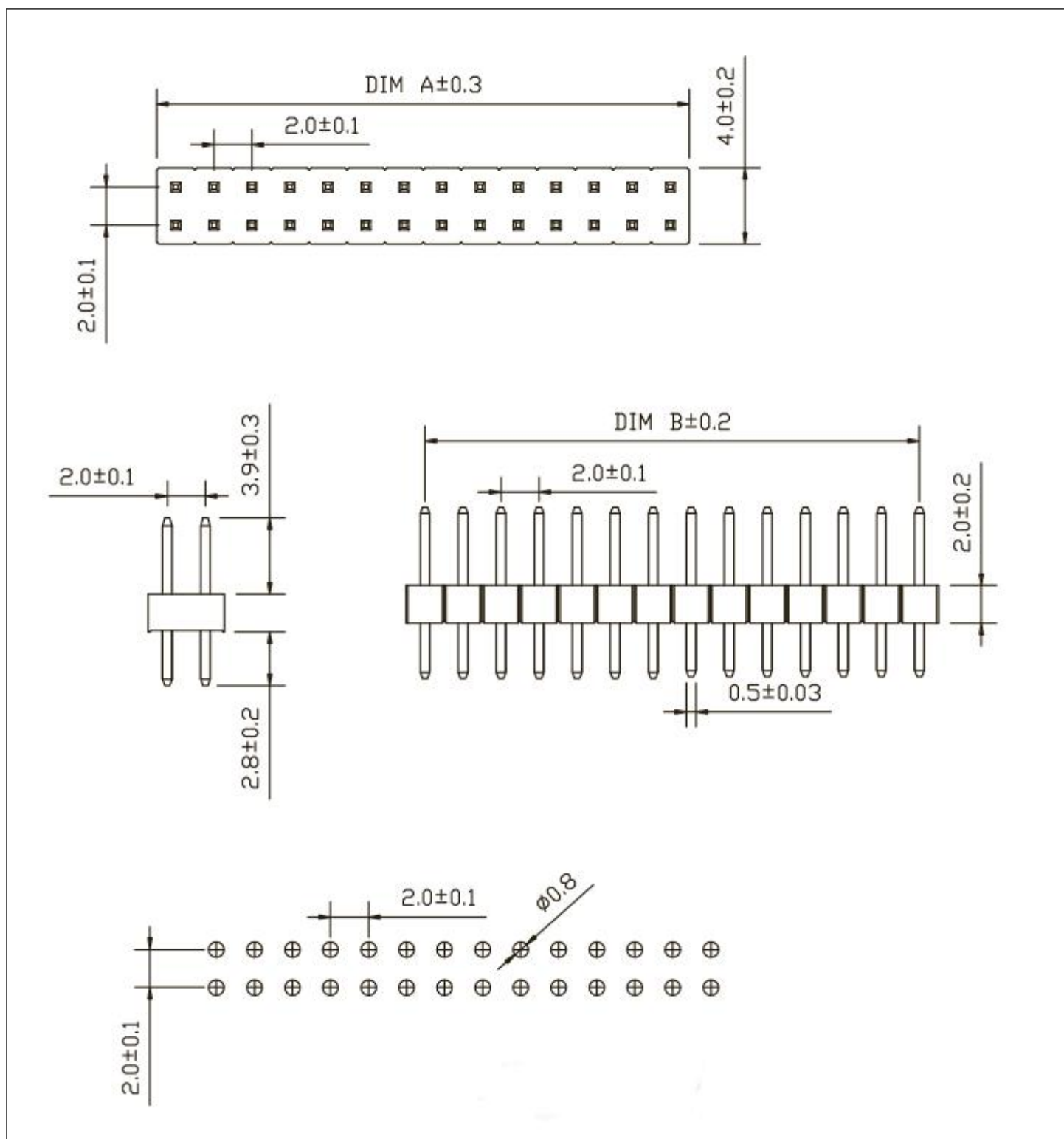
引脚	定义	引脚	定义
1	GPIO1(I2S_DO)	2	GPIO0(I2S_DI)
3	GND	4	GND
5	Vin 3.3V	6	Vin 3.3V
7	SPI_CS1(GPIO6)	8	SPI_MOSI(GPIO8)
9	SPI_CLK(GPIO7)	10	SPI_MISO(GPIO9)
11	CPU_UART_RX1	12	CPU_UART_TX1
13	CPU_USB+	14	CPU_USB-
15	CPU_UART_RX0(debug)	16	CPU_UART_TX0(debug)
17	NC	18	NC
19	WAN_TX-(P4)	20	WAN_TX+(P4)
21	WAN_RX-(P4)	22	WAN_RX+(P4)
23	LAN1_RX-(P3)	24	LAN1_RX+(P3)
25	LAN1_TX-(P3)	26	LAN1_TX+(P3)
27	LAN2_TX-(P2)	28	LAN2_TX+(P2)
29	LAN2_RX-(P2)	30	LAN2_RX+(P2)
31	LAN3_RX-(P1)	32	LAN3_RX+(P1)
33	LAN3_TX-(P1)	34	LAN3_TX+(P1)
35	LAN4_TX-(P0)	36	LAN4_TX+(P0)
37	LAN4_RX-(P0)	38	LAN4_RX+(P0)
39	GPIO3(I2S_CLK)	40	GND
41	SYS LED (GPIO11)	42	GPIO2(I2S_WS)
43	5.8GHz LED	44	2.4GHz LED (GPIO44)
45	LAN1 LED(GPIO42)	46	WAN LED(GPIO43)
47	LAN3 LED(GPIO40)	48	LAN2 LED(GPIO41)
49	CPU_RESET (GPIO38)	50	LAN4 LED (GPIO39)
51	NC	52	NC

产品尺寸



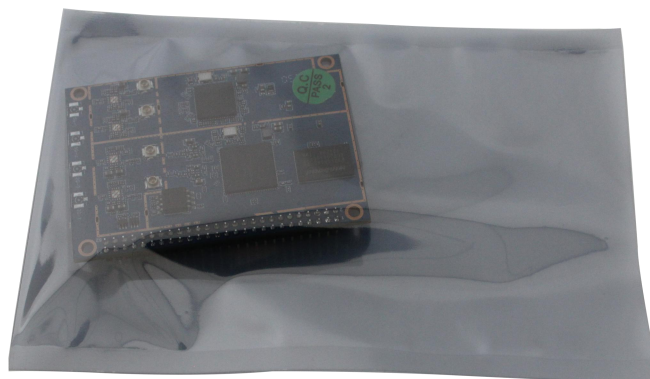
模块封装

双排排针2*26pin, 2.0mm间距, 180度, 塑高2.0mm, 针长7.0mm, DIP ROHS



包装

模块装进防静电保护袋。



可根据产品批量定制蜂巢包装箱，如下所示：



订购信息

产品型号	产品名称
ComIoT 15	双频路由器核心模组

想要了解更多深圳星恒讯科技的产品

请浏览我们的官网：www.movingcomm.com

阿里巴巴店铺：<https://movingcomm.1688.com/>

注意

您购买的产品、服务或特性等应受星恒讯公司商业合同和条款的约束，本档中描述的全部或部分产品、服务或特性可能不在您的购买或使用范围之内。除非合同另有约定，本公司对本档内容不做任何明示或默示的声明或保证。

由于产品版本升级或其他原因，本档内容会不定期进行更新。除非另有约定，本档仅作为使用指导，本档中的所有陈述、信息和建议不构成任何明示或暗示的担保。

提供的信息可随时更改而不事先通知。深圳星恒讯科技可以随时在不发通知的情况下修改产品生命周期、规格和产品说明。以上信息是按“原样”提供，深圳星恒讯科技对该信息的准确性、产品的特性、可用性、功能或列出产品的兼容性不做任何形式的声明或担保。请联系我们，了解关于上述特定产品或系统的更多信息。

Copyright © 2013-2025 Shenzhen MovingComm Technology Co., Ltd. All rights reserved.

深圳星恒讯科技有限公司

SHENZHEN MOVINGCOMM TECHNOLOGY CO., LTD.

地址：深圳市宝安区石岩街道水田社区长城路同富康

水田工业区 5 号楼 4 楼

邮编：518108

电话：86-755-23125215

传真：86-755-23125215-802

邮箱：sales@movingcomm.com

