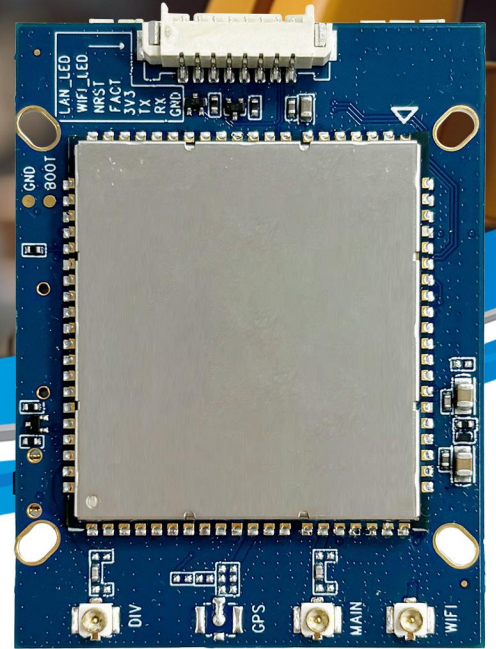




MovingComm

助力您轻松联网



ComIoT 24

4G无线数传路由模组

- 即插即用自动拨号上网
- 支持 Wi-Fi 6
- 支持 5-16V 宽电压电源输入
- 高可靠性能、低成本、低功耗
- 标准安防 38mm * 38mm 定位孔，装配便捷

产品描述

ComIoT 24无线监控路由核心板，基于国产4G蜂窝通信和Wi-Fi技术平台，支持FDD-LTE、TDD-LTE 及 WLAN 多种网络制式的无线通信组件，专为即插即用无线监控应用而设计。同时ComIoT 24亦可广泛应用于各种物联网前端数据采集汇集，以及中高速数据传输单元（DTU），标准化接口直接对接控制主板快速联调实现应用解决方案。ComIoT 24主要提供了电源接口、USB接口、SIM卡座接口、软复位按键、UART接口、休眠唤醒接口、RF接口、10M/100M网络接口。

设备接口标识说明

项目	规格描述	备注
电源接口	输入：DC5~16V	
USB 接口	Type 接口×1	
UIM 接口	1.8V/3.0V Nano (U)SIM 卡	
以太网接口	RJ45, 10/100 M 自适应, LAN/WAN 可配置	
UART 接口	UART 接口×1	
复位键	长按 3 秒以上恢复出厂设置	
LED 指示灯	开机状态	

硬件规格

主芯片	ASR1803 平台
Flash	16MB
DDR	32MB
Wi-Fi 协议	802.11n/g/b
以太网接口	LAN 口（内置）

支持网络频段	CN	TDD LTE: B34/B38/B39/B40/B41
		FDD LTE: B1/B3/B5/B8
		WCDMA: B1/B5/B8
	EU	TDD LTE: B38/B40/B41
		FDD LTE: B1/B3/B5/B7/B8/B20/B28
		WCDMA: B1/B5/B8
	AN	TDD LTE: B38/B40/B41
		FDD LTE: B1/B2/B3/B4/B5/B7/B8/B28/B12/ B17/B66
		WCDMA: B1/B2/B4/B5/B8
LTE 速率		FDD-LTE 150M DL / 50M UL Cat4
		TDD-LTE 130M DL / 35M UL Cat4
LTE 发射功率		23±2dBm
SIM 卡槽		支持Nano SIM 卡
串口		支持 1 路串口 (内部)
网口		支持 1 路RJ45 网口 (内部)
Wi-Fi		2.4G
Wi-Fi速率		286Mbps
Wi-Fi 发射功率		12±1dBm
最大连接设备数		8个
USB接口		支持 1 路USB2.0 (Type C)
RESET		支持恢复出厂设置按钮
电源、网口及串口间距		1.25mm
LED 指示灯		电源指示灯 (绿色)
拨号方式		RNDIS
操作系统		Windows/Linux/Android

工作温度	-20℃ - 80℃
工作电压	5—12V
Web 后台	IP: 192.168.1.1, 登录账号 admin:admin

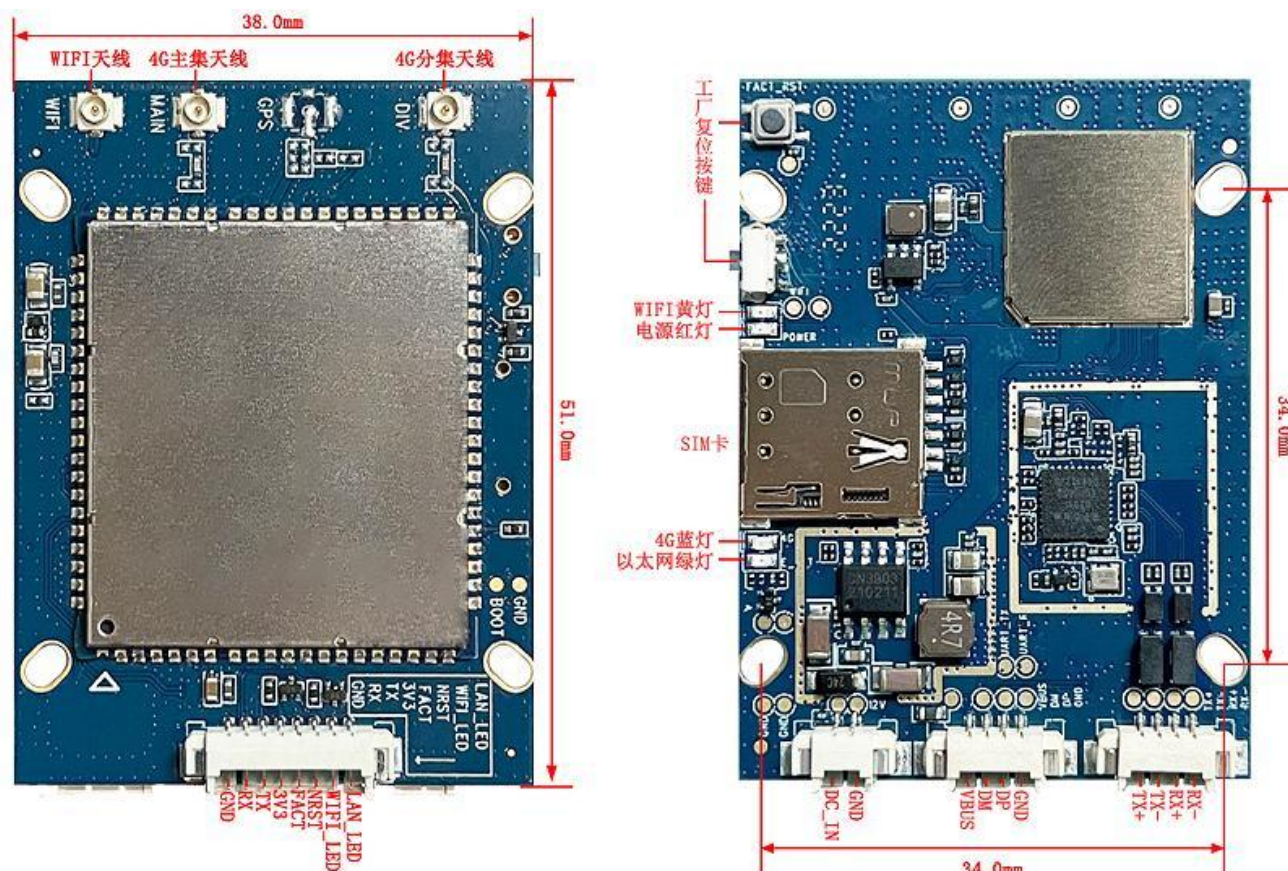
*频段说明:

亚洲: 中国, 印度, 越南, 蒙古国, 缅甸, 老挝, 斯里兰卡, 孟加拉国, 柬埔寨, 巴基斯坦, 尼日利亚, 南非, 埃及, 加纳, 阿尔及利亚, 埃塞俄比亚, 安哥拉, 贝宁, 博茨瓦纳, 布基纳法索, 中非, 赤道几内亚, 多哥, 厄立特里亚, 佛得角, 冈比亚, 刚果, 几内亚, 加纳, 纳米比亚;

欧洲及澳洲: 南美: 澳大利亚, 新西兰, 巴西, 阿根廷, 智利, 玻利维亚, 哥伦比亚, 巴拉圭, 乌拉圭; 欧洲: 英国+俄罗斯+欧盟全域; 台湾, 印尼, 马来西亚, 泰国, 新加坡, 菲律宾, 韩国, 伊朗, 土耳其, 沙特阿拉伯, 哈萨克斯坦, 乌兹别克斯坦, 阿富汗, 伊拉克, 也门, 阿曼, 叙利亚, 伊朗, 土耳其, 沙特, 中东大部, 文莱; 肯尼亚, 利比亚

美洲: 美国, 加拿大, 墨西哥, 南美全域。

外观, 尺寸及接口说明



备注:

1. DC 电源电压范围 5V 到 16V, 开机后 POWER 灯红色常亮, 推荐使用配套电源适配器。

2. 支持恢复出厂设置按键，开机后长按 3 秒以上。
3. FACT：工厂复位，接地 3 秒后松开；NRST：模块复位，接地 3 秒后松开。
4. 支持 4G 网络指示灯蓝色，无卡或未注册时慢闪，正常注册时快闪。
5. Wi-Fi 黄灯待机时常亮，正常连接时慢闪。
6. 以太网绿灯，终端接入时点亮，有数据交互时闪烁。
7. 使用 WEBUI 管理功能之前请先清除浏览器的浏览记录。

连接器引脚定义

引脚号	引脚名称	功能描述
1	GND	地
2	RX	串口数据接收
3	TX	串口数据发送
4	3V3	电平 3.3V
5	FACT	工厂复位
6	NRST	模块复位
7	Wi-Fi_LED	Wi-Fi 指示灯
8	LAN_LED	LAN 指示灯
9	DC_IN	外接 DC 供电 5 ~ 16V
10	GND	地
11	USB_VBUS	USB 检测
12	USB_DM	USB 负
13	USB_DP	USB 正
14	GND	地
15	LAN_TX+	以太网口正数据发送
16	LAN_TX-	以太网口负数据发送

17	LAN_RX+	以太网口正数据接收
18	LAN_RX-	以太网口负数据接收

想要了解更多深圳星恒讯科技的产品

请浏览我们的官网：www.movingcomm.com

阿里巴巴店铺：<https://movingcomm.1688.com/>

注意

您购买的产品、服务或特性等应受星恒讯公司商业合同和条款的约束，本文档中描述的全部或部分产品、服务或特性可能不在您的购买或使用范围之内。除非合同另有约定，本公司对本文档内容不做任何明示或默示的声明或保证。

由于产品版本升级或其他原因，本文档内容会不定期进行更新。除非另有约定，本文档仅作为使用指导，本文档中的所有陈述、信息和建议不构成任何明示或暗示的担保。

提供的信息可随时更改而不事先通知。深圳星恒讯科技可以随时在不发通知的情况下修改产品生命周期、规格和产品说明。以上信息是按“原样”提供，深圳星恒讯科技对该信息的准确性、产品的特性、可用性、功能或列出产品的兼容性不做任何形式的声明或担保。请联系我们，了解关于上述特定产品或系统的更多信息。

Copyright © 2013-2026 Shenzhen MovingComm Technology Co., Ltd. All rights reserved.

深圳星恒讯科技有限公司

SHENZHEN MOVINGCOMM TECHNOLOGY CO., LTD.

地址：深圳市宝安区石岩街道水田社区长城路同富康

水田工业区 5 号楼 4 楼

邮编：518108

电话：86-755-23125215

传真：86-755-23125215-802

邮箱：sales@movingcomm.com

